

Portable Steuer- und Bedieneinheit PSuB mit Empfängerprüfoption EPG

Steuer- und Bedieneinheit

Die portable Steuer- und Bedieneinheit ist für den Vor-Ort-Einsatz und optional als Empfängerprüfgerät ausgelegt. Auch als Notkommandogerät für alle marktgängigen Tonfrequenz-Rundsteueranlagen ist Sie hervorragend geeignet.

Notkommandofunktion

Die PSuB wird beim Einsatz als Unterstellen-Notkommandogerät direkt an einen TRA-Rundsteuersender angeschlossen. Wurden die Zeit- und Befehlslisten identisch zur Zentrale parametrierung, ist somit auch ein autarker Betrieb, z. B. bei Ausfall eines Unterstellenkommandogerätes möglich.

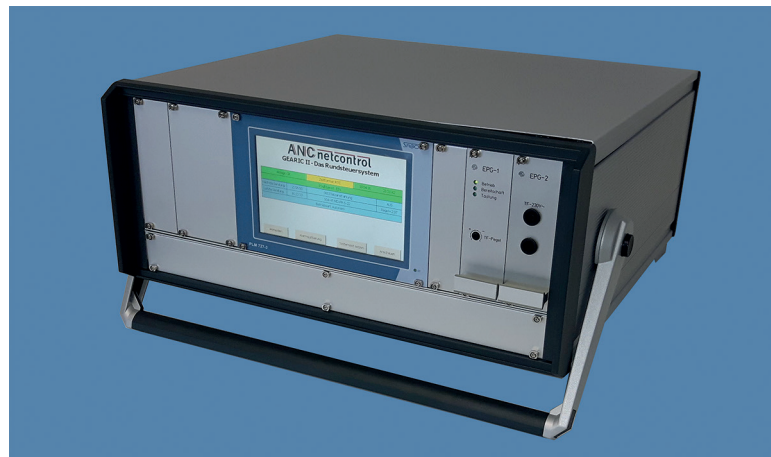
Mit der Software GearicST2 wird die PSuB parametrierung. Dazu gehören die Befehlsliste mit bis zu 1.024 Einträgen, die Zeitliste mit bis zu 1.024 Zeitsendungseinträgen und ein externer Eingang, z. B. für einen Dämmerungsschalter.

Folgende Anschlussmöglichkeiten sind vorhanden:

- RS 232-Schnittstelle zum Parametrieren der Befehls-Zeitliste bei Einsatz als Notkommandogerät
- 9-polige Buchse für den Anschluss einer DCF-Uhr, 24 V DC
- Lemo-Buchse und Kabel zum Anschluss an einen Gearic-Sender.

Technische Merkmale

- Die Bedienung ist identisch mit der der SUB des Gearic II-Senders (vgl. Datenblatt der SUB).
- Die Parameter für sämtliche existierende Rundsteuer-Telegrammtypen können auch ohne Anschluss eines PCs eingegeben werden.



Die Portable Steuer- und Bedieneinheit PSuB ist ein Notkommandogerät. Sie kann optional auch als zuverlässige und komfortable Prüfstation für Rundsteuerempfänger im Service eingesetzt werden.

Empfängerprüfgerät EPG

Mit der Option „Empfängerprüfung“ wird die PSuB zu einem kompletten Empfängerprüfplatz. Es können gleichzeitig bis zu acht Rundsteuerempfänger getestet werden. Da hierzu kein PC notwendig ist, kann eine Prüfung auch vor Ort erfolgen – eine wesentliche Erleichterung für den Service.

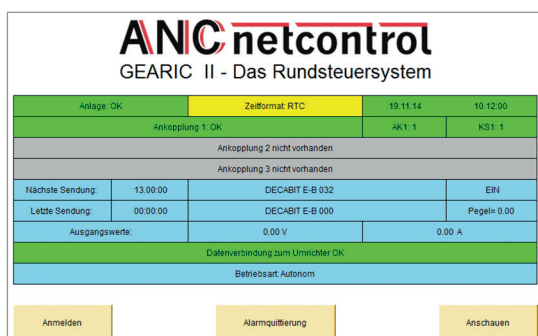
Besonderheiten

- Zu prüfende Pegelhöhe ist von 0 ... 2,8 % einstellbar.
- Über die angebauten 4-mm-Sicherheitsbuchsen können gleichzeitig acht Empfänger inkl. ihrer Adressierung getestet werden.
- Auf dem Bedienpanel werden die parametrierung Befehle in Klartext angezeigt und sind direkt ausführbar.

- Die Frequenz ist über BCD-Schalter von 133 bis 1.650 Hz einstellbar.

Erweiterungsmöglichkeiten

- LAN-Anschluss zur Fernwartung mit der GearicST2-Software
- RS 485-Schnittstelle zur Kommunikation mit einem Rundsteuersender Gearic II
- Anschluss eines externen Eingangs (z. B. Dämmerungsschalter)
- Kabel zum Anschluss an TRA-Sender verschiedener Hersteller, z. B. mit Lemo-Buchse
- Anbindung an ein Netzleitsystem über IEC-Schnittstelle 60870-5-101 und 60870-5-104.



Das Anzeige- und Bedienpanel unterstützt Sie durch detaillierte Informationen und einen intuitiv zu bedienenden Touchscreen.

Technische Daten	
Netzanschluss	230 V, 50 Hz, 50 VA
Breitband-Serienankopplung	230 V
Tonfrequenzpegel	maximal 2,8 %
Anschluss der Prüfingie	4-mm-Sicherheitsbuchse, 230 V für max. 8 Empfänger
Zulässiger Strom	500 mA, 50 Hz
Tonfrequenzbereich	133 ... 1.650 Hz
Umgebungstemperatur	0 ... 60 °C
Gewicht	11 kg
Abmessungen (HxBxT)	120 x 510 x 530 mm

www.anc-netcontrol.de
info@anc-netcontrol.de

ANC netcontrol GmbH
Mückengasse 32
98597 Breitenungen
Telefon +49 36848 2700-0
Telefax +49 36848 2700-29

